

03/07/2017

Le printemps 2017 se caractérise par des **températures pour mars plus élevées** que la moyenne des 15 dernières années, et des **amplitudes thermiques importantes** accompagnées **de gelées pour avril**. Côté pluie, **un déficit d'environ 50 mm** sur les mois de mars à juin est à déplorer par rapport aux moyennes, avec 2 périodes plus marquées : avril et juin. Le retour des pluies sur les derniers jours de juin et les premiers de juillet ont permis d'apporter une bouffée d'oxygène mais les précipitations ont été très hétérogènes. Il est enfin à noter la présence régulière d'un **vent Nord/Nord-Est séchant** au cours de ce printemps.

**Conséquence** : la **pousse de l'herbe** a commencé précocement pour les graminées et a connu **un pic exceptionnel** entre le 15 et le 30 mars (selon les zones). Les espèces plus tardives, telles que les légumineuses, n'ont pas pu profiter de cette fenêtre. La pousse a ensuite été **fortement pénalisée** de fin mars à fin avril (selon les zones) avant de reprendre un niveau normal. Elle a connu de nouveau une baisse à partir de fin mai pour finalement s'arrêter en juin.

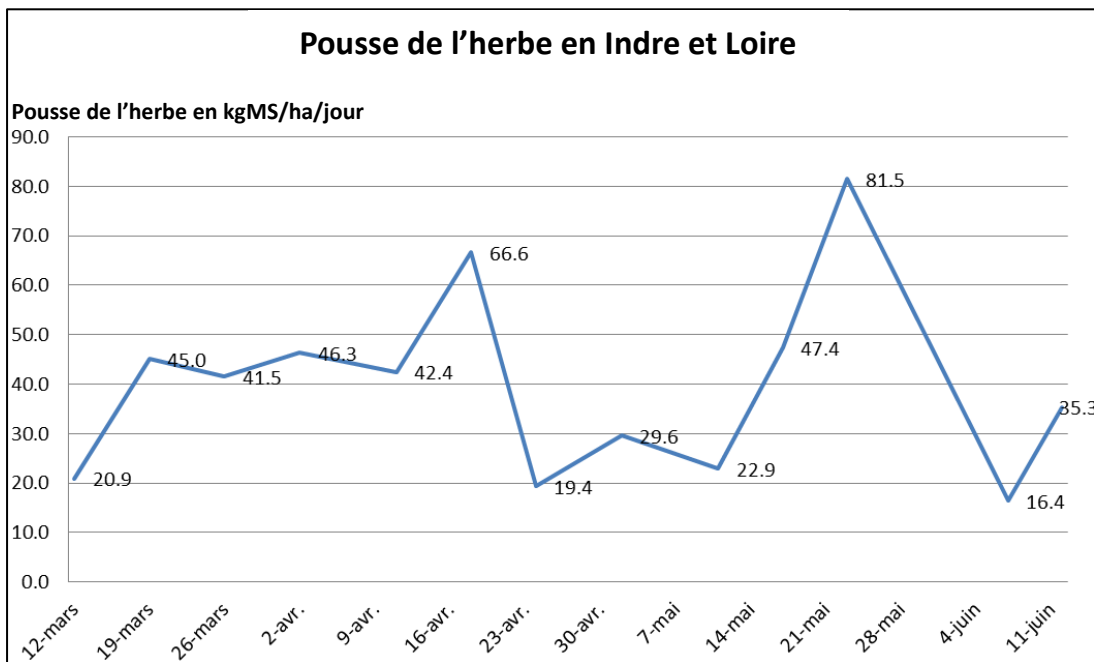
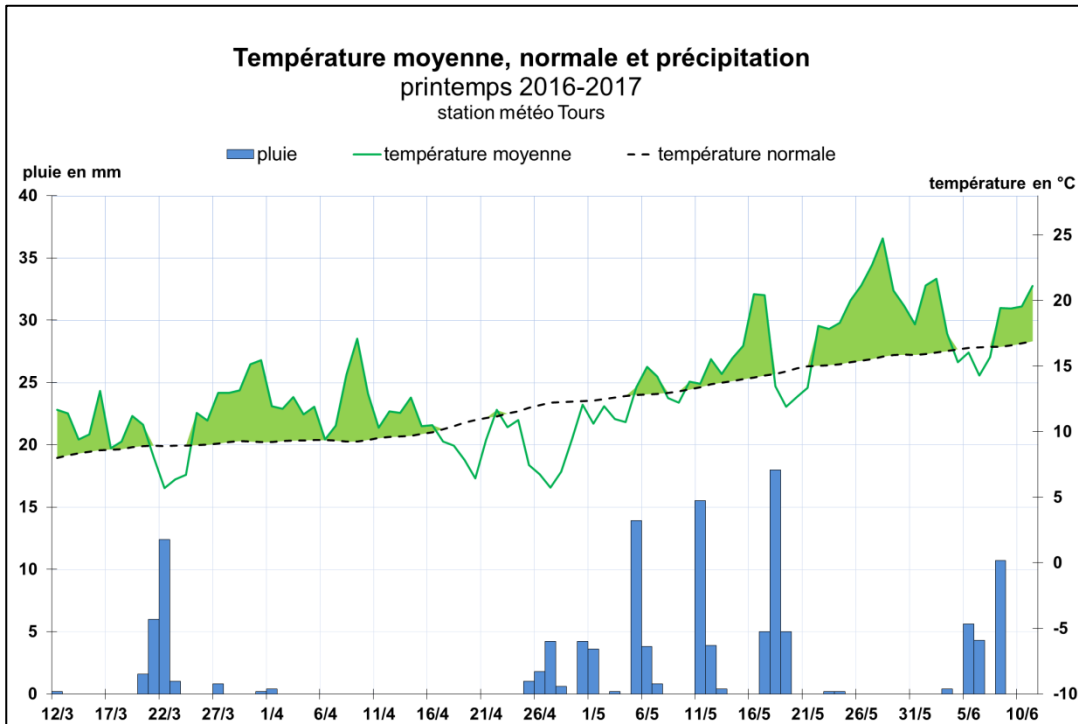
Grâce aux sols portant de mars, la **mise à l'herbe** a pu s'effectuer **très précocement** cette année avec une herbe de très bonne qualité. Par contre, **le stock d'herbe d'avance fin avril était plutôt tendu** compte tenu du manque de précipitations et des faibles températures.

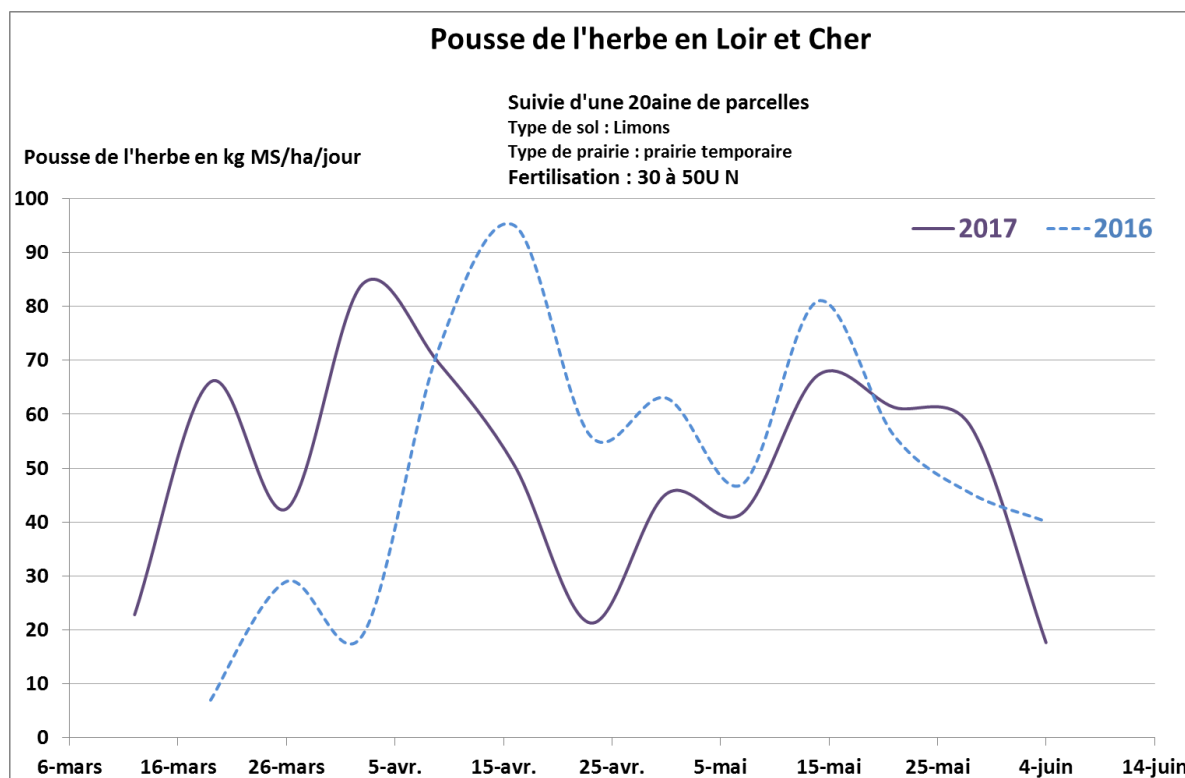
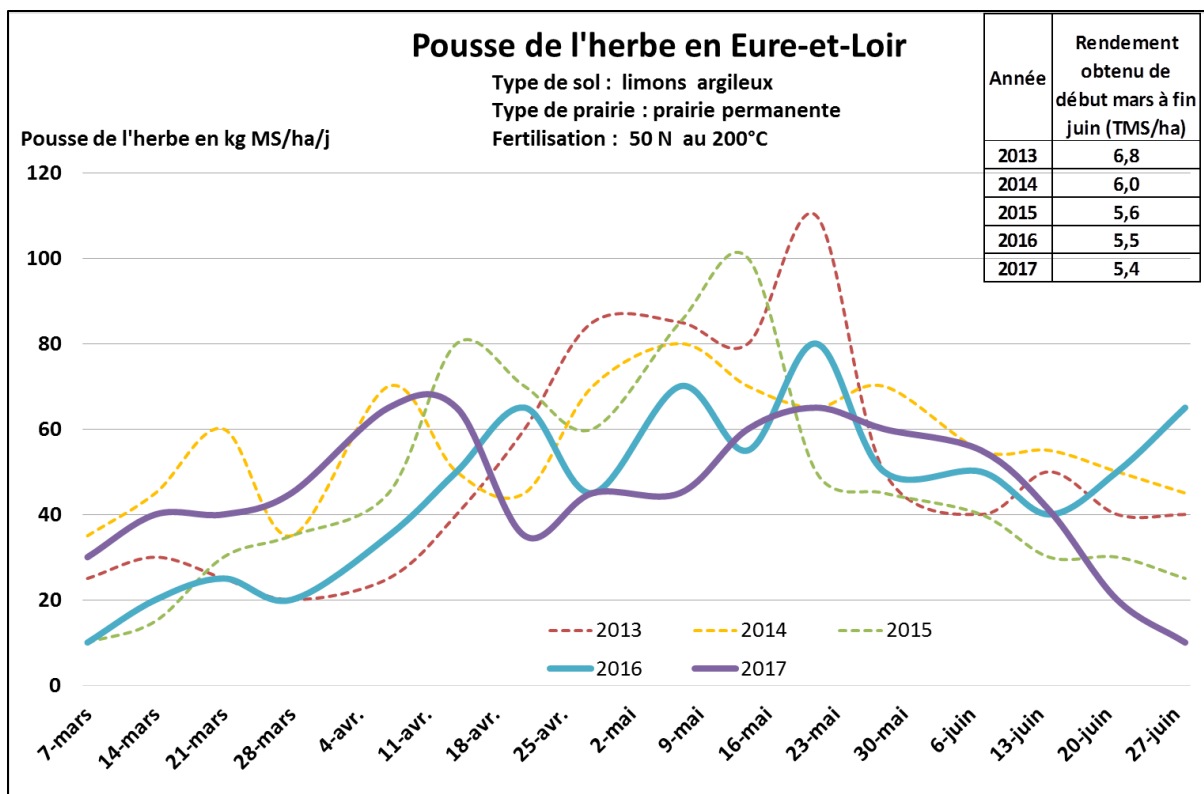
Grâce aux créneaux météo d'avril et mai, les **fauches ont été précoces** et réalisées dans de bonnes conditions. En revanche, les rendements accusent une **baisse de 15 à 20%** dans certaines zones de la région.

Retrouvez ci-dessous les graphiques de vitesse de pousse de l'herbe pour les départements du Cher, de l'Eure et Loir, de l'Indre et Loire, du Loir et Cher et du Loiret.

Retrouvez vos conseillers sur  
<http://www.herbe-fourrages-centre.fr>



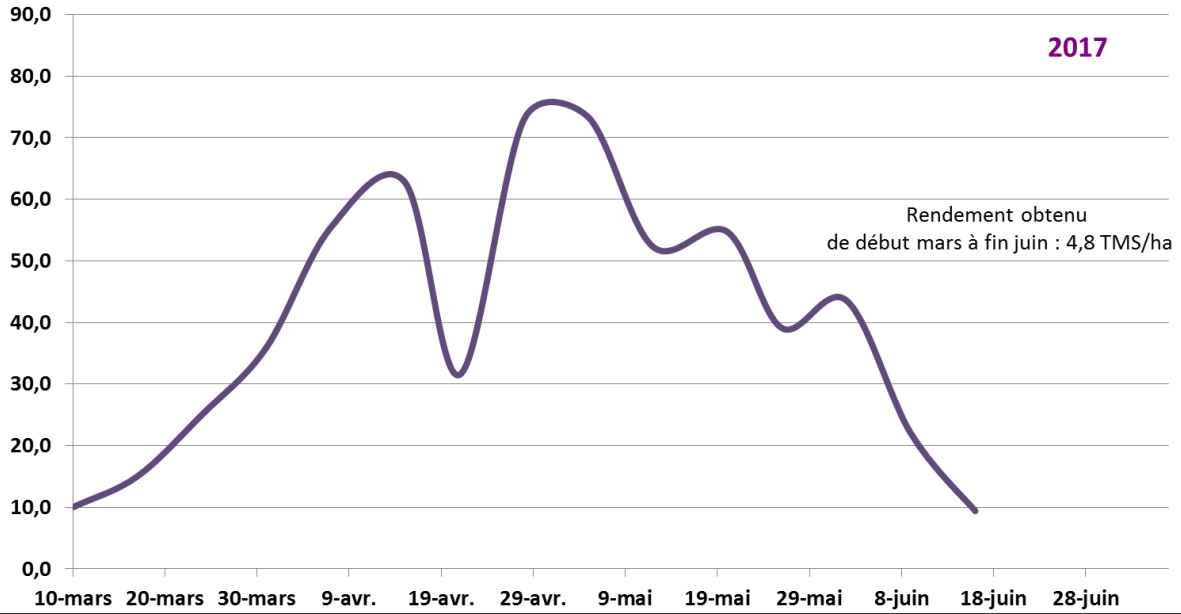




## Pousse de l'herbe dans le Loiret

1 lot suivi: Type de sol : limons argilo sableux hydromorphes  
 Type de prairie : prairie permanente  
 Fertilisation : 30 N début avril 2017

Pousse de l'herbe en kg MS/ha/j



## Pousse de l'herbe dans le Cher

2 lots suivis: Type de sol: limons sableux  
 Type de prairie: prairie permanente  
 Fertilisation: 25 à 35 N début mars 2017

Pousse de l'herbe en kg MS/ha/j

